

ACADEMIA BRUJA LUNAR



GUÍA GRATUITA

LA ENERGÍA LUNAR

MAILEN COSTA

LA ENERGÍA LUNAR

Cuando hablamos de la energía de la luna y la de cada una de sus fases debemos de considerar algunas cosas.

Así como el Sol representa el aspecto visible, es decir ilumina y nos permite ver, discernir y por tanto comprender de forma lógica. Es decir vemos lo que es en realidad, en el plano tangible.

La luna por el contrario representa lo que no vemos, por tanto lo que intuimos, percibimos y lo que se encuentra en nuestro plano inconsciente.

Es así que la energía lunar es sumamente importante en las prácticas mágicas, recordemos que la magia inicia en el plano inconsciente y luego se vuelve consciente, es decir tangible.

La luna no posee luz propia, sino que refleja la luz del Sol. Es decir el Sol, la energía del plano consciente nos permite iluminar, ver y percibir lo que sucede en nuestro plano inconsciente. Siendo así si hay un bloqueo inconsciente que nos esté impidiendo conectar con, por ejemplo, la abundancia podemos trabajar con la luna llena para comprender y superarlo, pudiendo así incrementar nuestra abundancia.



Esto puede ser un ejemplo sencillo, pero pensemos... cuántas estructuras de pensamiento, creencias, recuerdos y sensaciones se ocultan en nuestro plano inconsciente y determinan cosas que nos suceden en el día a día así como en nuestra vida.

Entonces la luna se ilumina a medida que gira en torno a la tierra, produciéndose así las diversas fases. Siempre me consultan cómo podemos saber en qué fase se encuentra la luna y siempre suelo responder, pues la verdad nada mejor que salir a mirarla directamente en el cielo. Si es cierto que hay muchas aplicaciones que pueden ayudarnos, pero el tomarnos ese momento para salir y conectar con Ella, es mucho más mágico.

En el Hemisferio Sur la fase creciente de la Luna tiene forma de “C” y en el Hemisferio Norte se ve al revés, es decir como una “C” pero abierta en el otro extremo. Luego viene la fase llena que es la que todas reconocemos sin problemas.

Luego la fase menguante que en el Hemisferio Sur tiene forma de “D” y en el hemisferio norte se ve al revés nuevamente. Luego viene la fase oscura, que normalmente cometemos el error de llamar luna nueva, cuando en realidad la Luna nueva es el primer hilo de luna visible en el cielo, esta fase nueva también suele llamarse luna cenicienta.



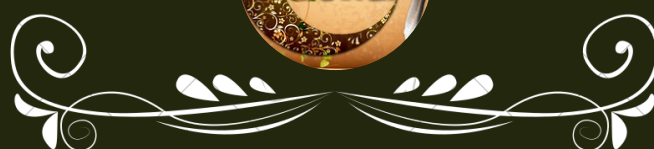
Entonces a medida que la luna pasa por cada fase la energía va cambiando. Es importante que tengamos en cuenta que lo ideal sería poder realizar las prácticas mágicas acordes a la energía lunar, cuando más alineadas estemos con la energía que hay presente en la naturaleza más fácil será mover la energía en la misma dirección.

Es decir, si queremos que un proyecto crezca y nos genera abundancia, lo mejor será que durante la fase creciente de la luna hagamos alguna práctica mágica que potencie dicho proyecto.

Durante la fase llena es un momento de plenitud y abundancia por lo que agradeceremos por la abundancia que ya tenemos e intencionaremos para que este proyecto alcance su plenitud.

Durante la fase menguante de la luna, la energía comienza a decrecer, por tanto, es mejor intencionar aquellas que no queremos que crezcan. Siguiendo con el ejemplo anterior podríamos hacer una práctica de limpieza o transmutación para quitar bloqueos que están impidiendo que este proyecto alcance su maduración.

Durante la fase oscura de la luna, nos tomamos un momento para realizar una meditación o un proceso de introspección que nos ayude a saber cómo continuar avanzando con este proyecto. Ya que durante esta fase no se recomiendan hacer grandes prácticas mágicas.



La luna tarda 29 días en dar la vuelta completa a la tierra, por tanto esta es la duración de cada mes lunar. Y hay unos 13 meses lunares en un año, esto no coincide demasiado bien con el calendario gregoriano.

Tenemos que tener en cuenta que si bien la energía de cada fase lunar va a ser la misma durante todo el año, no va a ser lo mismo la energía de la naturaleza. Entonces quizás en invierno intencionar para que un proyecto crezca no nos dé tan buenos resultados como hacerlo en primavera cuando todo en la naturaleza está creciendo.

Te recomiendo ver el siguiente video en you tube, dale click a la imagen:



LUNA CRECIENTE

Crecimiento expansión, intencionamos proyectos, realizamos prácticas para todo aquello que queremos crezca en nuestra vida.

Esto incluye abundancia, amor, salud, alegría, paz, armonía, energía, frutos, etc.

Las prácticas serán siempre en positivo es decir “deseo conseguir más de (...)” y nunca en negativo por ejemplo “deseo no sentirme angustiada” la opción correcta sería “Deseo tener más armonía en mis emociones”, “deseo tener más comprensión de los procesos que me toca afrontar” o “deseo tener mas fortaleza emocional”.



LUNA LLENA

Plenitud, prosperidad, disfrute, gozo, realizamos prácticas para que estas cosas mencionadas continúen así y crezcan aún más, así como prácticas de agradecimiento por todo lo que tenemos. También intencionamos iluminar nuestro plano inconsciente para poder sanar, liberar, superar, comprender, etc.

Durante la luna llena la energía femenina se encuentra en su auge por ello es una fase muy utilizada por las brujas para sus rituales, prácticas y vuelos del espíritu.

Como en la fase anterior también las intenciones serán positivas. Debemos prestar mucha atención a nuestras palabras, recordad que tiene poder.



LUNA MENGUANTE

Transmutación, liberación, purificación, decrecimiento, intuición, apertura psíquica. Durante esta fase realizamos prácticas relacionadas con estos conceptos. Es el momento ideal para realizar una limpieza energética tanto personal como de nuestro hogar, quitar cosas viejas, mover muebles y realizar todos los procesos de transformación que se les vengan a la mente. Desde cambios de hábitos alimenticios, de su rutina, cambiar la forma de encarar la vida, cambiar la forma de pensar, transformar una relación y más. Además durante esta fase se incrementa la energía intuitiva y perceptiva, por lo que quienes deseen desarrollar dichas habilidades pueden aprovechar para realizar meditaciones, prácticas oraculares como lecturas de tarot, runas, etc. En esta fase las peticiones se harán teniendo en cuenta que es una energía decreciente por tanto NO diremos “Deseo sanar mi cuerpo” sino “Deseo transmutar x enfermedad”.



LUNA OSCURA

Durante esta fase la intuición está muy potente, nuestro plano inconsciente se encuentra totalmente oscuro. Por lo que debemos tener precaución y observar, es probable que si no dejamos llevar digamos o hagamos cosas que si las hubiésemos llevado al plano consciente quizás las habríamos hecho/dicho diferente. Por ello mismo no se recomienda realizar grandes prácticas rituales en esta fase, nuestra intención probablemente este difusa y el resultado puede ser muy diferente al esperado.

Además, como en esta fase la energía femenina se encuentra en su mínimo caudal, lo mejor es descansar, percibir, intuir y observar.

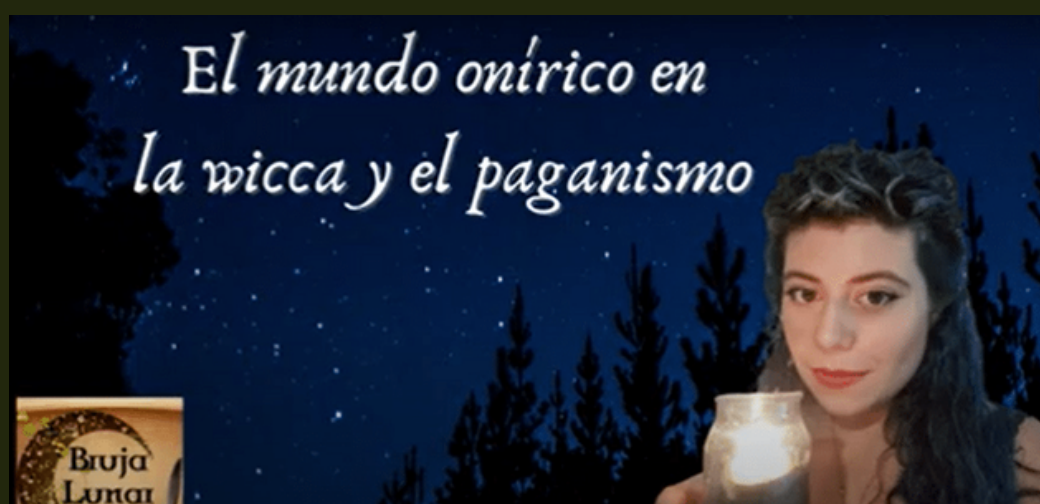
De hecho, realizar grandes prácticas rituales en esta fase puede agotarnos sobre manera y luego nos contará recuperarnos, desaprovechando así la energía de la siguiente fase que es la fase creciente.



TAMBIEN TE RECOMIENDO

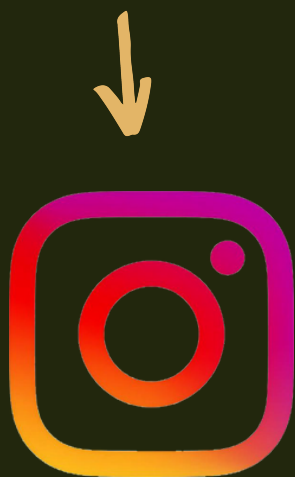
VER

Dale click a las imagenes



SIGUEME EN MIS REDES SOCIALES

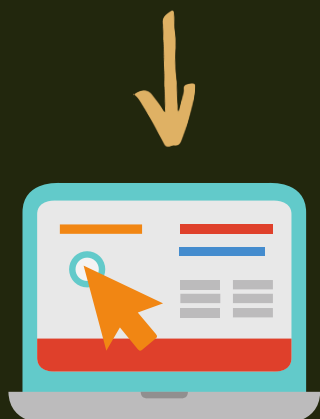
Dale click a los iconos



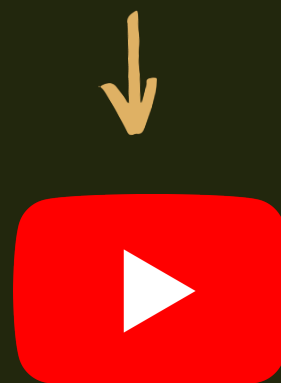
Instagram - @Academia.brujalunar



Facebook - Academia Bruja Lunar



Web - academiabrujalunar.com



You tube- Bruja lunar



academiabrujerlunar

