

ACADEMIA BRUJA LUNAR



GUÍA GRATUITA
MÁGIA HERBAL:
EL ROBLE

MAILEN COSTA

EL ROBLE

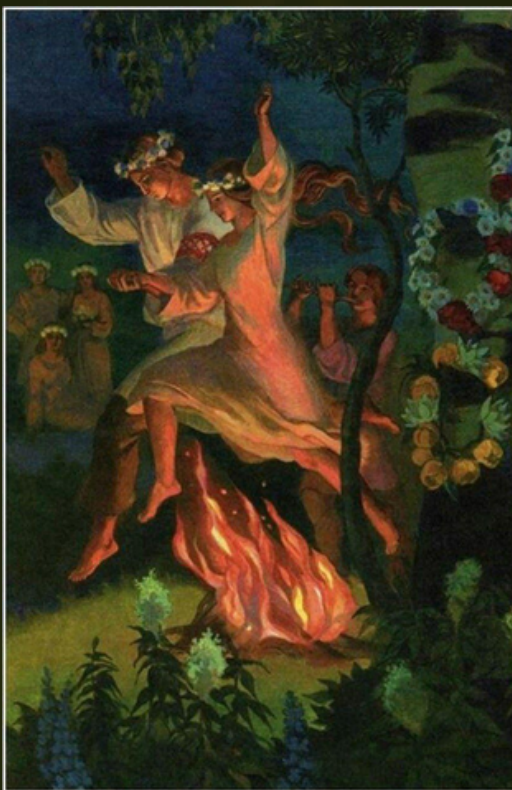
Para comprender la energía del Roble, debemos antes comprender la danza de la naturaleza. Las energías femeninas y masculinas están presentes en toda la naturaleza y en cada una de nosotras también, más allá de la identidad que manifestamos. No hablo de hombre o mujer, sino de la energía femenina y masculina, ambas se complementan como el ying (energía femenina) y el yan (energía masculina), ambas son necesarias para el equilibrio.

Justamente hay momentos en la naturaleza, como lo es la etapa de Beltaine en la que nos encontramos actualmente (en el hemisferio sur). En el que dichas energías danzan a la par, de forma equilibrada.



La energía femenina es gestadora, es predominante emocional, reflexiva, intuitiva, perceptiva y canalizadora de las energías de la tierra.

La energía masculina es activadora, potenciadora, concreta, protectora y actúa rápidamente.



Aquí es donde entra el Roble como protagonista de nuestra historia, este árbol se asocia a la energía masculina de forma equilibrada. Porque como bien sabemos ambas energías pueden desequilibrarse dando paso a una dominación de una sobre la otra, a una negación de los atributos de la energía que es dominada. En este caso el Roble, representa al consorte de la Diosa.



El consorte, más allá de ser su amante. Es el complemento de la energía, ambas partes según la mitología de la antigua Europa disfrutaban de la sexualidad sagrada, llegando a un estado de éxtasis que les permite desbordar toda esa magia sexual a la naturaleza, dando lugar a los frutos.

Por ello el Roble es uno de los árboles más importantes de esta época y del próximo Solsticio de Verano, momento en el cual se convierte en soberano de la naturaleza. Protegiendo y acompañando a la Diosa en su tarea de gestar y dar los frutos. Por ello no debería de extrañarnos que mágicamente el Roble tenga propiedades protectoras, que sus ramas y hojas se hallan utilizado para proteger los hogares.



La forma tradicional de hacerlo era creando una cruz con dos ramas del mismo largo, las cuales en el medio se ataban en principio con tiras de cuero de animales que también se relacionaban a la protección, posteriormente con soga. Para este tipo de amuletos era prioritario tener una relación con el Roble en cuestión al cual se le iban a pedir prestadas las ramas.



No es como que una se vaya de vacaciones y le deje la casa a cualquiera para que se la cuide, no, una le deja la casa a un amigo en quien confía a quien conoce. Pues con esto es exactamente lo mismo, debemos generar cierto vínculo con el árbol para que nos brinde sus cualidades protectoras.

Aconsejo además elaborar el talismán debajo mismo del árbol, si pueden llevarse allí un mini altar o armar a su forma un espacio sagrado de trabajo, sería ideal. Luego consagrar el talismán con la Deidad que les guste, con los elementales o con la misma energía de la tierra.

Por supuesto, es aconsejable llevarle una ofrenda a nuestro Roble a modo de agradecimiento y gratitud.



BAÑOS RITUALES DE CURACIÓN

Otra de las interesantes propiedades mágicas de las que encontramos registro es que sus hojas se utilizan en baños rituales de curación. Y esto es super interesante, ya que el agua se asocia a la energía femenina. Por lo que en este caso estaríamos trabajando con ambas energías, haciendo hincapié en su complemento.

Normalmente para los baños rituales de curación, se toman las hojas por la mañana mientras aún contienen bastante cantidad de savia, a medida que sube el Sol la cantidad disminuye en las hojas y flores.

Se coloca en la bañera además del agua normal, agua de luna llena ya que esto potencia la energía de la misma. También podemos colocar cristales, en este caso si el caso fuese para quitar una afección de grado medio aconsejo utilizar cuarzo de amatista.

La cantidad de hojas puede depender de la afección, aunque cuando trabajamos desde el lado energético con las hierbas muchas veces las cantidades son menores que las que utilizaremos de forma medicinal, pues lo que importa es la calidad de nuestro trabajo. Es decir, cuánta intención le pongamos a lo que estamos haciendo, con cuánto respeto las hayamos recogido, cuanto creamos en el resultado de lo que estamos haciendo. Siguiendo el ejemplo anterior, para una afección de grado medio recomendaría utilizar 3 puñados de hojas frescas.



Podemos utilizar hojas secas también, en tal caso agregaría un puñado extra. Si tienes la piel muy seca debes tener precaución ya que los efectos astringentes de esta planta son notorios. Puedes utilizar menos cantidad. Si no tienes bañera siempre puedes recurrir a una bolsita de tul que puedas atar a la regadera de la ducha.

Por último, comentarles que este maravilloso árbol por supuesto que tiene propiedades para facilitarnos la manifestación de la abundancia. Como consorte de la Diosa en esta época no podía ser de otra forma. Tanto se realizan ofrendas bajo sus ramas para atraer

la prosperidad, como se realizan prácticas de conexión astral o de sintonización con la energía natural en búsqueda de bloqueos que puedan estar impidiendo la manifestación.

En el caso de las ofrendas, recordad que todos los alimentos elaborados a mano son ofrendas ideales porque además tienen vuestra dedicación. Pero sino todo aquello que alimente y fertilice la tierra también podrá funcionar muy bien.

También sus bellotas eran muy utilizadas para amuletos de abundancia, precaución con esto que de la misma forma se utilizaban para la fertilidad, deben estar correctamente intencionadas.



Las bellotas solían usarse de forma decorativa en altares o espacios sagrados con la intención de atraer a ellos la prosperidad, generalmente formando círculos que es símbolo de la energía femenina. En otros casos se llevaban encima, colgadas a la altura del plexo solar en los hombres y en las mujeres a modo decorativo sobre uno de los lados de la cadera, colgando de cintos o fajas según las costumbres del lugar.

La reflexión final... comprender que la esencia de este árbol es como la del hombre joven y fuerte, que busca el bienestar de su familia.

Que cuida y protege, sin juzgar, sin intentar dominar a la otra persona, a comprendido su facilidad para asegurar el bienestar de su complemento sin invadir su espacio. Por ello si, vemos a un hombre que tiene una energía masculina desequilibrada y tiene toda la intención de modificar ese patrón de conducta podemos recomendarle que trabaje con este árbol. Será condición necesaria que tenga la cabeza abierta y el deseo de modificar patrones, más allá de los trabajos que pueda realizar con su árbol genealógico para identificar y sanar las estructuras heredadas.

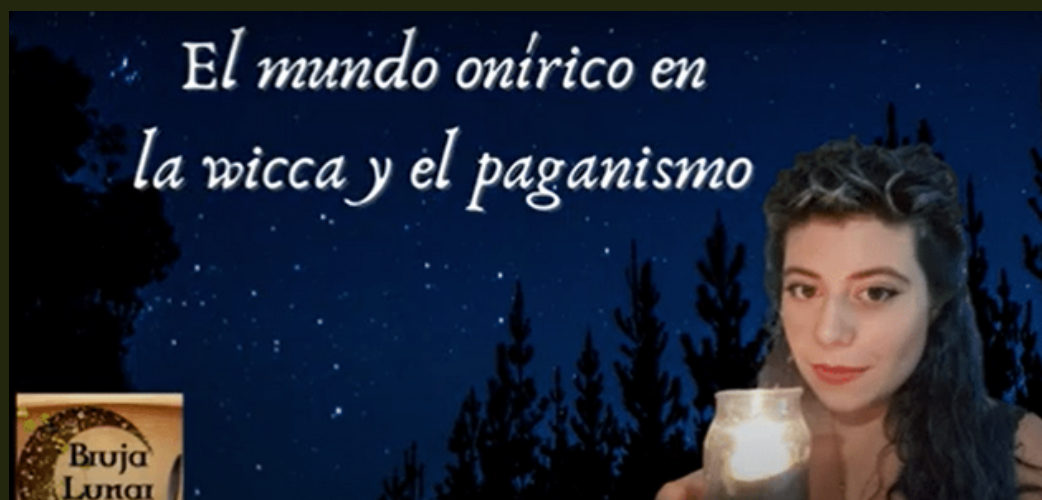


*Espero que le haya gustado mucho esta
breve presentación sobre el Roble! Y
que busqueís en sus zonas, ya que es
bastante común encontrarlo.*



RECOMENDACIONES MAGICAS EN YOU TUBE ...

Dale click a las imagenes



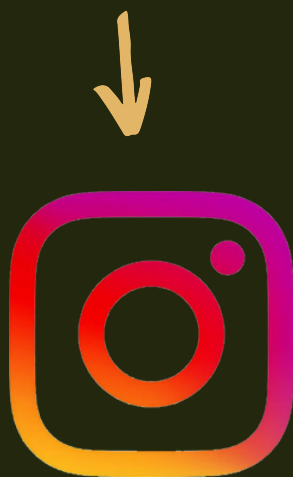
Dale click a las imagenes

*La influencia de la
Luna llena en la magia*



SIGUEME EN MIS REDES SOCIALES

Dale click a los iconos



Instagram - @Academia.brujalunar



Facebook - Academia Bruja Lunar



Web - academiabrujalunar.com



You tube- Bruja lunar



academiabrujerlunar

